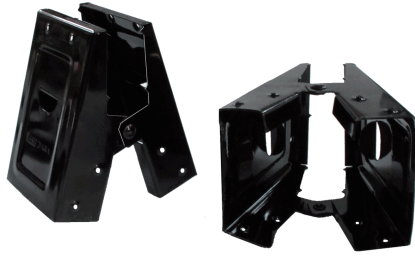


**Fulton**

**ソーホースブラケット**

sawhorse= 鋸の馬



(写真は 300SHB)



コンパクト!  
これで、1台分

※折り畳み機能は  
100SHB のみ

**特長**

- 2×4 (ツーバイフォー) 材を使って鋸台 / 木挽き台 / 作業台などの台 (ソーホース) を簡単に作るのことができる金具です。
- ねじや釘なしで作成することもできます。(100SHBのみ)
- 1パック2個入りで1組作成することができます。(右図のように使用する場合は2パック4個必要です)

(made in USA)

**使用方法**



2×4 材を任意の長さに切り、本品に差し込みます。(台の脚の部分になります)

**100SHB**

蝶ナットで金具を調整して2×4材を固定してください。

**300SHB・400SHB**

側面にねじまたは釘を打ち込み、脚になる2×4材を固定してください。\*



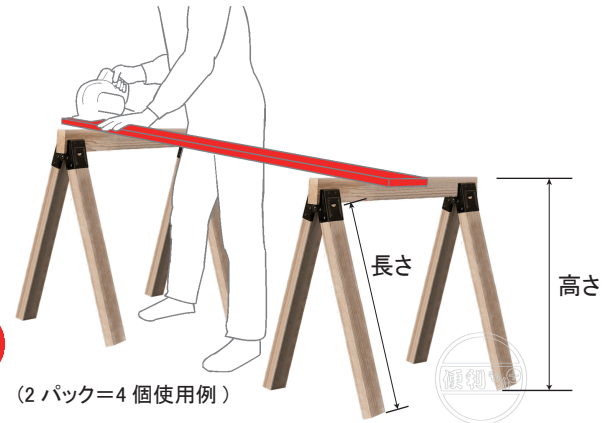
台木になる2×4材を金具でしっかりとつかみます。

**100SHB**

脚を広げながら蝶ナットを回して2×4材をはさみ込んでください。

**300SHB・400SHB**

脚を広げた状態で上部にねじまたは釘を打ち込んで、台木になる2×4材を固定してください。\*



(2パック=4個使用例)

高さ目安




100SHB...2×4材の長さ+80mm

300SHB/400SHB...2×4材の長さ+75mm

\*4mm径のねじまたは釘のご使用をお勧めします。

**商品一覧表**

製品には2×4材およびねじ・釘は含まれておりません。

JANコード	品番	商品名	耐荷重(1台当り)	入数	
0045081001003	V001003	FULTON 100SHB ソーホースブラケット 鉄 EHD	約 227kg	2個 / パック	 蝶ナット固定
0045081003007	V003007	FULTON 300SHB ソーホースブラケット 鉄 MD	約 180kg	2個 / パック	 ねじ、釘固定 (別売)
0045081004004	V004004	FULTON 400SHB ソーホースブラケット 鉄 MD	約 135kg	2個 / パック	 ねじ、釘固定 (別売)



**注意**

- ・作業時には、手袋や安全めがね等の保護具を着用してください。
- ・上に乗らないでください。
- ・2×4材はねじ・釘または蝶ナットで確実に締結してください。
- ・耐荷重は商品性能の比較のためにメーカーが示す参考値です。作業現場の状況に合わせて片荷重、荷置き時の衝撃、材の割れや節による強度低下などを考慮し安全な範囲でご利用ください。
- ・ソーホースブラケットの端部分は、尖っている部分がありますので、取扱いにはご注意ください。

**完成済の木挽き台をお求めの方は...**

品番 : V867822

商品名 : MM136089 木挽き台 PC70 cm 2台



**若井産業株式会社**

本社 〒577-8503 大阪府森河内西1丁目6番30号  
TEL(06)6783-2081 FAX(06)6783-6198  
東京支店 〒343-0824 埼玉県越谷市流通団地3丁目1番地9  
TEL(048)961-2150 FAX(048)961-2156  
HPアドレス : <http://www.kanamono-oh.com/benrimon>

お求めは...